



GÎTE DE LESPILAND - LAVERGNE - LOT-ET-GARONNE



GÎTE DE LESPILAND 4****
LABELLISÉ TOURISME ET
HANDICAP

Location de Vacances pour 12 personnes

<https://gite-lespiland-lavergne.fr>

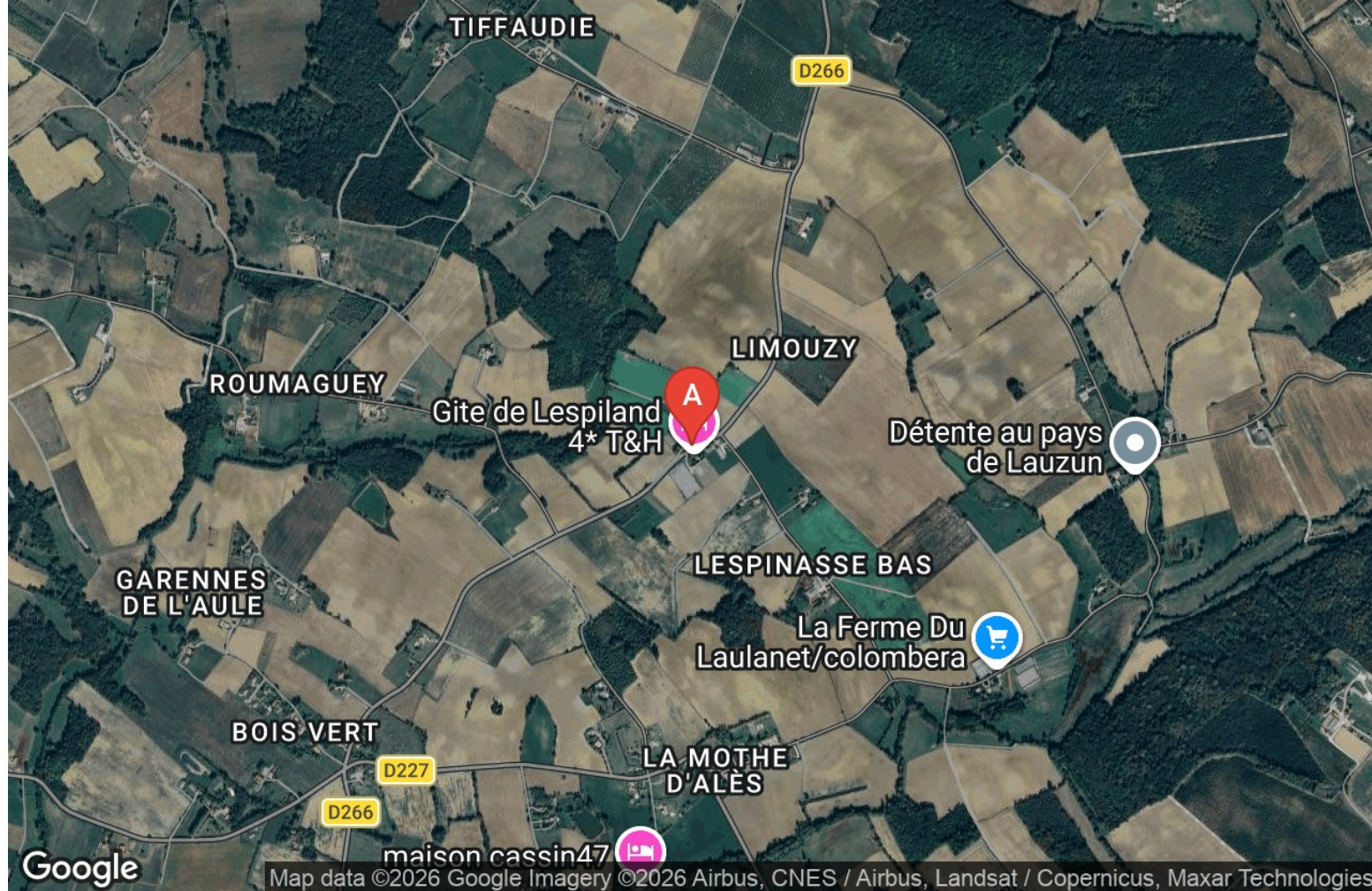


Françoise et Jean-Louis
DURRIEUX

+33 6 07 67 92 54

+33 6 80 88 72 98

A **Gîte de Lespiland** : Lespinasse, 1546 Route de
Lauzun 47800 LAVERGNE





Gîte de Lespiland



Maison



12

personnes
(Maxi: 12 pers.)



5

chambres



250

m²

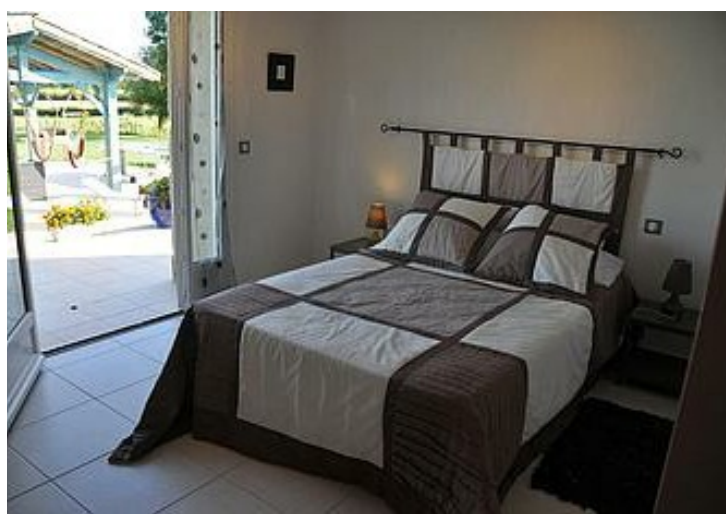
Vidéos:

[Interview Françoise et Jean Louis Durrieux propriétaires du gîte de Lespiland](#)

[La destination Lot-et-Garonne](#)

Localisé entre Bordeaux et Toulouse, à deux pas du Périgord, le gîte de Lespiland est une ancienne grange totalement restaurée en pierres du pays. Notre hébergement d'une capacité de 12 personnes est labellisé 4 étoiles et convient parfaitement aux enfants, aux regroupements familiaux ou entre amis. Il offre de grands volumes lumineux, à la décoration contemporaine. Le vaste jardin de 4000 m² et la piscine privative chauffée raviront les adeptes du farniente et du calme. Les 5 chambres sont des suites possédant chacune salle d'eau et wc privés. Le Label "Tourisme et Handicaps" assure aux personnes PMR une accessibilité de tout le rez de chaussée, dont 3 chambres.

Nous sommes dans une ferme de 30 hectares de céréales en agriculture biologique et offrons les légumes naturels du jardin tout au long des séjours des vacanciers. Notre lac de pêche se situe à 300m du gîte.





Pièces et équipements

<i>Chambres</i>	Chambre(s): 5 Lit(s): 9 dont lit(s) 1 pers.: 6 dont lit(s) 2 pers.: 3	
<i>Salle de bains / Salle d'eau</i>	Salle de bains avec baignoire Sèche cheveux Sèche serviettes Salle(s) de bains (avec baignoire): 1 Salle(s) d'eau (avec douche): 4 Douches à l'italienne au RDC, accessibles aux PMR Italian-style showers in groundfloor bathrooms (accessible to disabled clients, or those with limited mobility)	
<i>WC</i>	WC: 6 WC privés Un WC dans chacune des 5 salles d'eau de chacune des chambres, plus un WC commun au RDC. All bedrooms are en suite, with an additional separate toilet/cloakroom on the groundfloor.	
<i>Cuisine</i>	Cuisine américaine Plancha Appareil à fondue Appareil à raclette Congélateur Four Four à micro ondes Lave vaisselle Réfrigérateur Machine à café en grains Delonghi, îlot central...	
<i>Autres pièces</i>	Salon Cellier Séjour	
<i>Media</i>	Câble / satellite Chaîne Hifi Télévision Wifi	
<i>Autres équipements</i>	Lave linge privatif Sèche linge privatif Matériel de repassage	
<i>Chauffage / AC</i>	Chauffage	
<i>Exterieur</i>	Abri couvert Abri pour vélo ou VTT Barbecue Cour Jardin privé Jardin Local pour matériel de sport Salon de jardin Terrain clos	
<i>Divers</i>	Piscine enterrée sécurisée de 10mx5m et chauffée pompe à chaleur au printemps et automne. Swimming pool (10mx5m) with secure safety cover; heated in spring and autumn, when necessary.	

Infos sur l'établissement



Communs

Entrée indépendante
Sur une exploitation agricole

Habitation indépendante

Le gîte est totalement indépendant. Au rez de chaussée: 3 chambres accessible PMR et salle d'eau wc chacune. Salon avec billard, cuisine américaine avec îlot central. A l'étage, 2 chambres de 3 lits de 90 dans chaque ainsi qu'une salle d'eau wc. Jardin clos de 4000m2.

The gite is completely self-contained. On the groundfloor: 3 en suite bedrooms, accessible to disabled clients or those with limited mobility; large and well-appointed kitchen with island and breakfast bar; spacious lounge/dining area with billiard table. On the first floor: 2 en suite bedrooms (one with shower, the other with bath and shower over), each with 3 single beds. There is an enclosed garden of 4000m2.



Activités

Prêt de vélos

Billard, Randos pédestres, visite de notre exploitation maraichère



Restauration

Possibilité de se faire livrer des repas par un traiteur.

Local caterers available for delivery of a range of dishes, for those who desire this service.



Réseaux

Accès Internet

Wi-fi



Stationnement

Parking privé

Deux parkings privés dont un accessible aux PMR.

Two secure private parking areas, next to the gite and within the enclosed garden, of which one is designated for disabled use.



Services

Nettoyage / ménage

Prêt de matériel Bébé: lits, table à langer, poussette canne, chaises hautes, parc, barrières escalier....

Free loan of 'baby equipment' – e.g. cots; changing table; pushchair; highchairs; playpen; stair-gates...



Extérieurs

Cuisine d'été Terrain de pétanque
Etang de pêche Piscine privative
Piscine chauffée Piscine plein air
Table de ping pong

Arbres fruitiers, pool-house avec salons de jardin, barbecue, table de pique-nique, toboggan;

Fruit trees, pool-house with garden furniture, barbecue, picnic table, swing and slide

A savoir : conditions de la location

<i>Arrivée</i>	Samedi 16h
<i>Départ</i>	Samedi 10h
<i>Langue(s) parlée(s)</i>	Anglais Espagnol Français Portugais
<i>Annulation/Prépaiement/Dépot de garantie</i>	Caution de 1000€. Accompte de 30% du montant de la location. Security deposit of 1000€; advance pament of 30% of the rental amount due
<i>Moyens de paiement</i>	Chèques bancaires et postaux Chèques Vacances Virement bancaire
<i>Ménage</i>	Option forfait ménage fin de séjour: 150€ Possibilité de nettoyage des locaux pendant le séjour: 20€/heure. Optional 'end of stay' cleaning: 150€ Optional cleaning service during the stay: 20€/hour
<i>Draps et Linge de maison</i>	Draps et/ou linge compris Option location draps: 10€/lit Location linge de toilette 5€/personne. Optional sheet hire: 10€/bed Hire of towels (bath towel, small towel and flannel): 5€/person
<i>Enfants et lits d'appoints</i>	Lit bébé Tout le matériel nécessaire au bébé (table à langer, lit BB chaises hautes, parc, poussette,...) All baby equipment (changing bed, cot, high-chairs, playpen, pushchair...)
<i>Animaux domestiques</i>	Les animaux sont admis. sans supplément Animals allowed, without supplement

Tarifs (au 09/04/26)

Gîte de Lespiland

Réduction de 400€ pour toute réservation de deux semaines consécutives tout au long de l'année!

Tarifs en €:	Tarif 1 nuit en semaine (L, M, M, J, D)	Tarif 1 nuit en weekend (V ou S)	Tarif 2 nuits weekend (V+S)	Tarif 7 nuits semaine
du 03/01/2026 au 23/05/2026		1000€	1000€	1400€
du 23/05/2026 au 27/06/2026				1850€
du 27/06/2026 au 04/07/2026				2550€
du 04/07/2026 au 18/07/2026				2900€
du 18/07/2026 au 15/08/2026				3100€
du 15/08/2026 au 22/08/2026				2900€
du 22/08/2026 au 29/08/2026				2550€
du 29/08/2026 au 19/09/2026				1850€
du 19/09/2026 au 19/12/2026		1150€	1150€	1400€
du 19/12/2026 au 26/12/2026				1800€
du 26/12/2026 au 02/01/2027				1800€

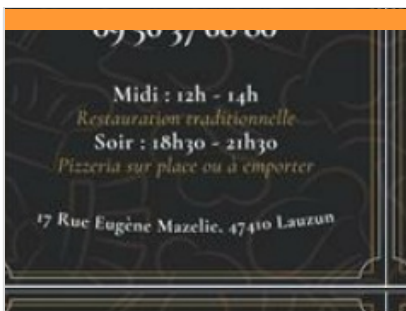
Mes recommandations

À voir, à faire au Pays de Lauzun

Les producteurs

OFFICE DE TOURISME PAYS DE LAUZUN

WWW.PAYSDELAUZUN.COM



Le Carreyrou

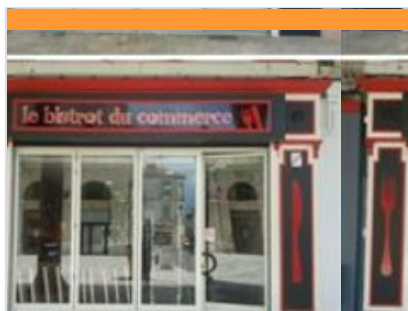
+33 9 56 37 68 80

17 rue Eugène Mazelié

4.3 km
LAUZUN



Situé dans la rue principale du village de Lauzun, le restaurant Le Carreyrou vous propose le midi un menu unique cuisiné avec des produits locaux et de qualité, le tout dans une ambiance conviviale et chaleureuse. Le soir, vous pourrez également déguster un large choix de savoureuses pizzas sur place ou à emporter. Si vous souhaitez faire une pause gourmande, c'est l'adresse qu'il vous faut !



Le Bistrot du Commerce

+33 5 53 84 76 48

22 Place de l'Hôtel de ville

<https://lebistrotducommerce.fr/>

6.4 km
MIRAMONT-DE-GUYENNE



Le bistrot "Le Commerce" vous accueille au cœur de la bastide de Miramont-de-Guyenne. Deux salles chaleureuses et en saison une terrasse pour se régaler des spécialités locales : les planches, terrines, confits de canards... Pour un repas express le midi ou un dîner, c'est l'adresse de Miramont !



Le Rendez-vous

+33 5 53 20 63 48

35 rue Philippeaux

<https://lerendezvous-miramont.fr/>

6.5 km
MIRAMONT-DE-GUYENNE



Le Rendez-vous vous propose sa formule "Bistrot" du lundi au vendredi midi avec deux entrées au choix, un choix de plats chauds (viande ou poisson tous les jours), ses desserts et à la carte. Vous pourrez profiter du lieu pour boire un verre entre ami(e)s.



Andine

+33 9 81 18 33 41 +33 6 65 39 38

71

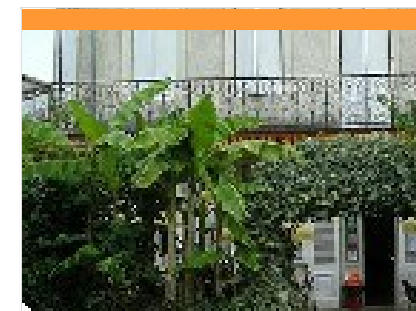
Place Gambetta

<http://www.andine.eu>

8.9 km
EYMET



Poissons, ceviche, fruits de mer, sélection de tapas, viandes relevées, cocktails latinos. Découvrez toutes les saveurs de la cuisine péruvienne dans un cadre chaleureux. Menu groupe : voir + d'informations



Le Vieux Porche

+33 5 53 83 60 11

Place de la Mairie

<https://www.le-vieux-porche.fr>

11.7 km
SEYCHES



Le Restaurant et sa terrasse ombragée vous propose ses menus et sa carte basés sur une cuisine régionale, traditionnelle et authentique réalisée avec les produits de saison.

Mes recommandations (suite)

À voir, à faire au Pays de Lauzun

Les producteurs

OFFICE DE TOURISME PAYS DE LAUZUN
WWW.PAYSDELAUZUN.COM



L'Etape Gasconne

+33 5 53 20 23 55
Place de la mairie

<http://www.letapegasconne-hotel.com>

12.7 km
ALLEMANS-DU-DROPT



L'Etape Gasconne vous accueille dans un cadre chaleureux et convivial. Situé au coeur d'un petit village classé "village de caractère", le restaurant vous propose de découvrir une cuisine du terroir, confortablement installé dans une salle offrant une très agréable vue sur la piscine. Application gratuite disponible sur votre smartphone pour profiter d'un service de livraison unique de plateaux repas sur le marmandais et les alentours : premier réseau local de livraison.



Hostellerie des Ducs - restaurant

+33 5 53 83 74 58
Boulevard Jean Brisseau

<http://www.hostellerieducs-duras.com>

22.5 km
DURAS



Entre la Gironde et le Périgord, c'est à Duras, que Marcel et Jeanne sont tombés amoureux du village il y a une quarantaine d'années. Depuis la famille Blanchet s'est agrandi. Jean-François, "Maître Restaurateur" et son fils Vincent, ne travaillent que des produits frais des meilleurs producteurs locaux. Tout un art d'être "Maître Restaurateur". En été, vous pourrez déjeuner ou dîner en terrasse. L'hiver le feu de bois dans la grande cheminée animera la salle de restaurant.



Court de tennis

+33 6 15 08 39 38# +33 6 63 55 26
43

235 Chemin de la Tourasse

<https://tenup.fft.fr/location-horaire>

3.9 km
LAUZUN



2 courts de tennis extérieurs éclairés disponibles à la location via le site Ten'Up. Le retrait de la carte d'accès au court se fait au Café des sports de Lauzun. Des cours collectifs et individuels sont proposés aux adultes et enfants.



Circuit Terra Aventura : La tournée des grands ducs

+33 5 53 20 10 07

<https://www.terra-aventura.fr>

4.0 km
LAUZUN



Terra Aventura, c'est une balade originale, une chasse aux trésors qui permet de découvrir le territoire, le patrimoine local et des anecdotes, tout en jouant. Munie de l'application mobile ou de la feuille de route, la famille part pour l'aventure. Avec des indices à relever, des énigmes à résoudre et un trésor à chercher, les petits et les grands choisissent d'explorer la forêt, les villes, les villages... avec l'excitation de trouver le Graal : les Poi'z. Ces petits personnages à fort caractère qui peuplent l'univers de "Terra Aventura", vous guident et leurs badges sont à collectionner. Cet univers fantastique permet de partager des moments privilégiés en famille à la rencontre de lieux souvent insolites. Parcours de 2 km ; environ 1h de marche maximum ; 5 énigmes à trouver. A Lauzun, découvrez le patrimoine et les monuments du village avec 5 énigmes à résoudre.



Lac de Lauzun

<http://www.peche47.com>

4.1 km
LAUZUN



Lac de 1 hectare, de 2ème catégorie. Pêche de carpe, gardon, brochet et perche (no-kill carnassiers). Parcours de pêche Label national FAMILLE. Ponton de pêche accessible PMR. Chaque pratiquant doit être détenteur d'une carte de pêche.

Mes recommandations (suite)

À voir, à faire au Pays de Lauzun

Les producteurs

OFFICE DE TOURISME PAYS DE LAUZUN

WWW.PAYSDELAUZUN.COM



Lac des Graoussettes

<http://www.peche47.com>

5.2 km
SAINT-COLOMB-DE-LAUZUN  **4**

Lac de 32,8 hectares, de 2ème catégorie. Pêche de sandre, brochet, black-bass et carpe de nuit. Pêche possible en float-tube. Ponton de pêche accessible aux PMR. Chaque pratiquant doit être détenteur d'une carte de pêche. Un circuit de randonnée balisé permet d'en faire le tour.



Lac du Saut du Loup

<http://www.peche47.com>

5.2 km
MIRAMONT-DE-GUYENNE  **5**

Ce lac de 8,9 hectares, de 2ème catégorie (Particularités : se renseigner sur place). Pêche de black-bass, no-kill carpe, sandre et brochet. Chaque pratiquant doit être détenteur d'une carte de pêche.



Les Calèches d'Annika

+33 5 24 30 60 16 +33 7 60 10 48 49

Ranch du Saut du Loup 360 rue Pierre de Coubertin

<http://www.gitedescaleches.fr>

5.9 km
MIRAMONT-DE-GUYENNE  **6**

Annika vous propose des promenades en calèche pour toute la famille au rythme du cheval de trait. Visitez notre belle campagne de façon originale et ludique, un véritable anti-stress ! Balades avec arrêts dégustations de produits locaux (foie gras, pruneaux, miels...) ou étape repas en auberge, visites de sites touristiques, tous élaborés pour un programme qui peut-être aussi personnalisé. Pour 1h, 2h, la demi-journée ou la journée. Les attelages sont également proposés pour vos manifestations (mariages, fêtes, anniversaires...).



Ranch et Ferme du Saut du Loup

+33 6 80 44 50 10
Rue Clerjou

<https://www.ranchdusautduloup.fr>

6.4 km
MIRAMONT-DE-GUYENNE  **7**

Situé aux abords du lac, le Ranch et Ferme du Saut du Loup vous accueille et propose des activités équestres : cours d'équitations, voltiges et promenades tout en respectant le bien-être de l'animal. Vous pouvez également en profiter pour faire la visite de la petite ferme pédagogique et de ses activités. Possibilité de participer à des ateliers de médiation par l'animal pour développer la relation homme/animal. En saison estivale, différents séjours à thèmes vous sont proposés avec nuitée sous tente : Petit fermier, Mix Ranch/Ferme, Cow-boy/girl et Bivouac. Ils permettent à travers des activités variées une sensibilisation au monde agricole, aux animaux de la ferme et à la nature. Ils contribuent aussi à la découverte de la vie de camp à la campagne, la cohésion et l'entraide. Pour 6 personnes maximum par séjours sur réservation uniquement.



Halte de repos vélos du bourg

+33 5 53 83 03 27

<http://www.la-sauvetat-du-dropt.fr>

9.9 km
LA SAUVETAT-DU-DROPT  **8**

Sur le trajet de la Véloroute de la Vallée du Dropt, venez faire une pause dans cette halte de repos vélos. Elle se situe dans le village, en bordure de la rivière du Dropt, à deux pas du pont roman classé du XIIème siècle. Ce pont relie la commune et Agnac, il est composé de vingt-trois arches, onze de style roman et douze de style gothique. Nombreux commerces et services de proximité : épicerie, buraliste, bar... Tous les mardis matins, marché traditionnel sur la place de la mairie. Profitez aussi de votre arrêt, pour découvrir l'histoire du village, avec un plan-guide, en suivant les 12 panneaux avec QR codes pour les plus connectés, ou avec le concept ludique Randoland pour les enfants. Visite guidée possible sur rendez-vous.

Mes recommandations (suite)

À voir, à faire au Pays de Lauzun

Les producteurs

OFFICE DE TOURISME PAYS DE LAUZUN

WWW.PAYSDELAUZUN.COM



Golf de Barthe

+33 5 53 88 83 31

561 route du Golf

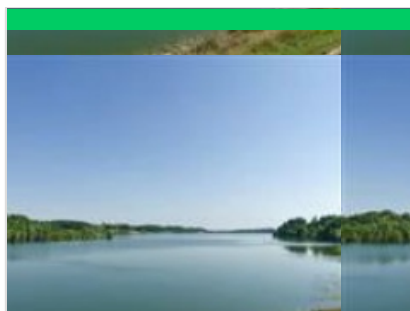
<http://www.golfdebarthe.com>

10.6 km

📍 TOMBEBOEUF



Établi en 1988 au cœur d'une splendide oasis rurale du Lot-et-Garonne, le Golf de Barthe - Tombebœuf au parcours merveilleusement exigeant de 9 trous est niché dans une campagne vallonnée, entouré par des fermes. Le complexe revendique un golf de qualité et une ambiance sociale très accueillante redynamisée par les propriétaires, Mickaël et Samantha Robinson, qui ont repris l'affaire en septembre 2018. Ils proposent cours particuliers, stages, un practice, location de matériel, bar et snacking et une terrasse ombragée. Ils vous accueillent toute l'année sur un parcours de 2813 mètres, par 36. Le Golf de Barthe vous accueille l'été lors de soirées musicales. Réservations obligatoires.



Lac de Lescourroux

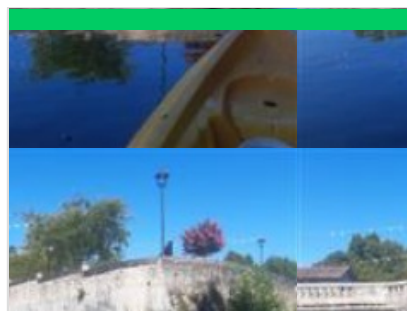
<https://www.peche47.com/>

12.0 km

📍 SOUMENSAC



Lac de 112 hectares, de 2ème catégorie. Pêche de sandre, brochet, carpe de nuit et black-bass. Chaque pratiquant doit être détenteur d'une carte de pêche. Un circuit de randonnée balisé tout autour ainsi qu'un parcours nature sont à découvrir. Float-tube et bateau autorisés (sauf moteur thermique). Parcours de pêche Label National Passion (en cours).



Canoë-Kayak Vallée du Dropt

+33 6 81 57 66 51

Camping Municipal

<http://www.canoë-vallee-du-dropt.com>

12.5 km

📍 ALLEMANS-DU-DROPT



En juillet et en août, le Canoë Kayak Club de la Vallée Du Dropt propose une location de canoës, de kayaks et de Stand-up paddle pour une sortie nautique sur le Dropt. Venez découvrir la vallée du Dropt, autrement, en profitant d'une balade sur cette rivière calme, au cœur de la nature. À l'ombre des arbres, venez profiter d'un moment de détente et de fraîcheur. Le club accueille également toute l'année des groupes, sur réservation, au départ de la base de La Sauvetat-du-Dropt. Une école de pagaie et de nombreuses autres activités (rafting, paddle...) font aussi partie des animations du club.



Circuit Terra Aventura : Les pigments de Guyenne

+33 5 53 20 10 07

<https://www.terra-aventura.fr>

12.6 km

📍 ALLEMANS-DU-DROPT



Terra Aventura, c'est une balade originale, une chasse aux trésors qui permet de découvrir le territoire, le patrimoine local et des anecdotes, tout en jouant. Munie de l'appli mobile ou de la feuille de route, la famille part pour l'aventure. Avec des indices à relever, des énigmes à résoudre et un trésor à chercher, les petits et les grands choisissent d'explorer la forêt, les villes, les villages... avec l'excitation de trouver le Graal : les Poi'z. Ces petits personnages à fort caractère qui peuplent l'univers de "Terra Aventura", vous guident et leurs badges sont à collectionner. Cet univers fantastique permet de partager des moments privilégiés en famille à la rencontre de lieux souvent insolites. Parcours de 1,5 km ; environ 1h de marche maximum ; 5 énigmes à trouver. A Allemans-du-Dropt, découvrez le patrimoine et le charme du village avec 5 énigmes à résoudre.



Lac de Lougratte

+33 5 53 01 70 05

Route du Lac

<http://www.lougratte.com>

14.2 km

📍 LOUGRATTE



Découvrez à Lougratte le lac et sa plage de sable fin, les plaisirs d'une baignade surveillée en été de 14h à 19h par 2 maîtres nageurs, une qualité d'eau contrôlée régulièrement, un plongeur, un toboggan aquatique, des pédalos, des canoës, de la pêche à la ligne, un terrain de beach-volley, panier de basket, une aire de jeux pour les enfants, une buvette-snack, un terrain de pétanque, des aires de pique-nique, barbecues, un parking ombragé, ... Baignade conforme aux normes européennes.

Mes recommandations (suite)

À voir, à faire au Pays de Lauzun

Les producteurs

OFFICE DE TOURISME PAYS DE LAUZUN
WWW.PAYSDELAUZUN.COM



Zoo Refuge de Mescoules/Bergerac

+33 6 80 77 38 74

Lieu dit la pleyssade

<https://z-animoland.com/zoo-de-mesco>

15.6 km

MESCOULES



Après 17 ans d'existence changement de propriétaires depuis septembre 2024. Nouvel espace de vie pour les animaux, aire de jeux plus grande avec trampolines, kartings à pédales, jeux d'eau, structures gonflables..., boutique et un snack avec terrasse ombragée.



Les randos de Nico

+33 7 69 78 28 14

le Petit Pey 104 Impasse de la promenade

<https://www.lesrandosdenico.com>

18.4 km

RIBAGNAC



Envie de nouvelles sensations pendant votre séjour en Dordogne ? Vous aimez les sports de nature ? Venez découvrir notre patrimoine local et les paysages autour des superbes châteaux de Monbazillac et de Broidoie en toute sécurité avec nos quads et trottinettes électriques tout terrain. Parcours adaptés selon niveau. 10 quads et 40 trottinettes à votre disposition. Ouvert 7j/7 du 1er mars 2026 au 15 décembre 2026. Balades touristiques encadrées par des guides diplômés d'1h, 1h30, 2h, 3h, 1j, 2j. Uniquement sur réservation. Location de 15 vélos éclectiques et vélos de course, livraison possible (25 km autour). Location demi-journée à 30 jours. Idéal pour les particuliers, familles, amis, anniversaires, vacanciers, amis, comités d'entreprise, séminaires d'entreprise, team building et EVJF et EVG. Age minimum : quad 18 ans + permis A ou B. Matériel neuf de 2025. Activité éco-responsable.



Parc du Griffon

+33 5 53 20 23 81 +33 6 61 56 71

70

205 route de Griffon

<http://www.parcdugriffon.fr>

20.6 km

CAUBON-SAINT-SAUVEUR



Parc animalier et de loisirs, original et familial. Découvrez des animaux attachants et rigolos ; câlinez les chèvres à grandes oreilles ; faites un selfie avec Dora la dromadaire ; visitez la mini-ferme... Et amusez-vous en famille dans les aires de jeux : tyrolienne, jeux gonflables, trampolines, karts à pédales, pyramide géante. Inédit : le Penta'Bouée, dévalez les pentes en bouée et pour ces 10 ans, venez découvrir la 7ème aire de jeux chevaleresque... En grande saison, de juin à août, rafraîchissement sur la plaine de jeux d'eau et sensations dans les toboggans aquatiques. Pensez au maillot de bain ! Restauration variée et goûteuse sur place et zones de pique-nique.



Golf du Château des Vigiers

+33 5 53 61 50 33

644 route Lars Urban Petersson

<http://www.vigiers.com>

25.3 km

MONESTIER



"L'art de vivre le golf au cœur d'une nature exceptionnelle". Le golf des Vigiers propose un parcours de 27 trous qui se compose de 3 combinaisons de 9 trous offrant une diversité de 18 trous pour des parties de golf passionnantes au milieu des pruniers, des bois de chênes, du lac et du vignoble. La nature vous offre ce qu'elle a de plus beau tout autour du magnifique château du XVIème siècle. Donald Steel, l'architecte du parcours, déclare que "la réalisation du trou n°9 du Lac fut particulièrement difficile, mais le résultat fait de ce trou le plus spectaculaire qu'il n'a jamais dessiné." Heureux sont ceux qui fouleront les fairways du golf des Vigiers et se laisseront vivre pour leur plus grand plaisir. Le plus du golf : 3 boucles de 9 trous pour 3 combinaisons de 18 trous. Trou numéro 9 du parcours Lac considéré comme l'un des plus beaux finish de Nouvelle-Aquitaine.



Des-chênes-toi Aventure - Accrobranche

+33 7 82 04 74 23

775 Route des Couronneaux

<http://www.accrobranche47.com>

28.5 km

SAINTE-COLOMBE-DE-DURAS



Entre Gironde et Périgord, au cœur du vignoble Côtes de Duras, en famille ou entre amis, sportifs ou amateurs, venez vous amuser en toute sécurité dans ce parc accrobranche. 18 parcours dont 2 parcours tyroliennes au-dessus du lac vous attendent au milieu d'une forêt de chênes pour s'éclater pendant les week-end et vacances. A vous les sensations ! Plus de 200 ateliers sur 18 parcours. Dès 3 ans. Vous n'appréciez pas la hauteur ? Aucun soucis, nous vous proposons du laser-game et escape game en extérieur. Aire de pique-nique, snack et toilettes sur place.

Mes recommandations (suite)

À voir, à faire au Pays de Lauzun

Les producteurs

OFFICE DE TOURISME PAYS DE LAUZUN
WWW.PAYSDELAUZUN.COM



Balade découverte à Montignac-de-Lauzun

+33 5 53 20 10 07

<https://www.paysdelauzun.com/>

3.0 km

📍 MONTIGNAC-DE-LAUZUN



Balade découverte autour du village de Montignac de Lauzun. Parcours balisé de 6.6km pour une durée moyenne de 2h30mn.



Lavergne, la randonnée de la Dourdenne

+33 5 53 66 14 14

3.5 km

📍 LAVERGNE



Cette longue randonnée parcourt les deux versants de la Dourdenne, affluent du Dropt. Puits, pigeonniers, moulin à vent, maisons de caractère, les églises St-Maxence et de La Mothe-d'Alès et le château éponyme agrémenteront votre sortie.



Lavergne, la randonnée de St-Laurent

+33 5 53 66 14 14

3.5 km

📍 LAVERGNE



Cette randonnée tracée sur de larges pistes assez souvent ombragées démarre dans la vallée de la Dourdenne. Elle offre de magnifiques points de vue sur les villages et collines environnantes, de Lauzun à Soumensac.



Circuit du Duc de Lauzun

4.0 km

📍 LAUZUN



De Lauzun à Miramont-de-Guyenne, des rives du lac de l'Escourrou à celles du Saut du Loup, l'itinéraire se déroule dans un paysage vallonné, entre vignobles et vergers, cultures traditionnelles et bois. Du pont médiéval bâti sur le Dropt au moulin de la Dourdenne, en passant près des pigeonniers des élégants corps de ferme, vous découvrirez un patrimoine varié et insoupçonné. Bastides, sauvetés, fresques médiévales et châteaux vous feront remonter le temps, et peut être serez vous conquis par l'histoire de "l'intriguant" Duc de Lauzun ...



Lauzun / Minerve, grande randonnée dans les coteaux de Guyenne

+33 5 53 66 14 14

4.0 km

📍 LAUZUN



Cette longue randonnée parcourt les longs plateaux situés au nord du canton de Lauzun. Lauzun, dont le nom viendrait du latin "losa" signifiant "alouette" est surnommée la "Colline aux Alouettes". Lieu d'implantation dès l'époque gallo-romaine, puis ruiné par des invasions barbares, c'est au XIIe siècle que les Caumont, grande famille féodale de la région, s'établissent à Lauzun. Cet ancien comté fut érigé en duché en 1692 pour Antonin Nompar de Caumont La Force (le fameux duc de Lauzun) puis en 1766 pour Armand Louis de Gontaud-Biron. Le château domine le site, il possède dans sa partie gauche une tourelle du XVe siècle ornée d'une porte surmontée des armoiries des Caumont-Lauzun. Un dôme du XVIIIe siècle relie cette partie à l'aile droite de style renaissance.

Mes recommandations (suite)

À voir, à faire au Pays de Lauzun

Les producteurs

OFFICE DE TOURISME PAYS DE LAUZUN
WWW.PAYSDELAUZUN.COM



Balade découverte à Laperche

+33 5 53 20 10 07

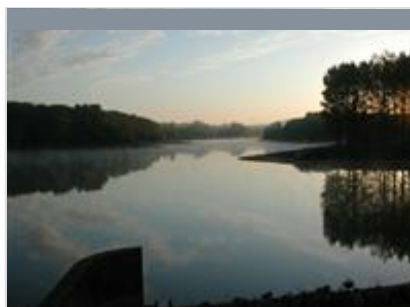
<https://www.paysdelauzun.com/>

4.8 km

📍 LAPERCHE



Balade découverte autour du village de Laperche. Parcours balisé de 0,6 km pour une durée moyenne de 20mn.



Lac des Graussettes, randonnée sur les chemins de Guyenne

+33 5 53 66 14 14

5.1 km

📍 SEGALAS



Le lac des Graussettes fait partie des sept réserves de réalimentation du Dropt qui permettent de maintenir un étiage constant pour l'irrigation des terres de la vallée. Ce circuit au relief peu marqué n'offre aucune difficulté. Il utilise le plus souvent de larges pistes en terre.



Miramont-de-Guyenne, la balade du Saut-du-Loup

+33 5 53 66 14 14

5.4 km

📍 MIRAMONT-DE-GUYENNE



La légende raconte qu'Henri IV, ayant débusqué un loup d'un fourré au cours d'une chasse, aurait contraint celui-ci à faire un bond prodigieux pour s'échapper.



Lauzun, la boucle des églises de St-Macaire, Queyssel et St-Nazaire

+33 5 53 66 14 14

5.8 km

📍 LAUZUN



Trois églises bornent cet itinéraire tracé dans la vallée du Dropt. Les passages sur des petites routes sont assez nombreux, alternant avec de larges pistes en terre, ombragées.



Balade découverte à Peyrière

+33 5 53 20 10 07

<https://www.paysdelauzun.com/>

9.9 km

📍 PEYRIERE



Balade découverte autour du village de Peyrière. Parcours balisé de 4.3km pour une durée moyenne de 2 heures

Mes recommandations (suite)

À voir, à faire au Pays de Lauzun

Les producteurs

OFFICE DE TOURISME PAYS DE LAUZUN
WWW.PAYSDELAUZUN.COM



La Sauvetat-du-Dropt, la balade du pont roman

+33 5 53 66 14 14

9.9 km

📍 LA SAUVETAT-DU-DROPT



Partez à la découverte des collines du sud-est Duraquois, entre Soumensac, le lac de l'Escourroux et la vallée du Dropt. Hors sentier, après la découverte du pont roman allez voir le pigeonnier sur piliers d'Agnac.



Balade découverte à Allemans-du-dropt

+33 5 53 20 10 07

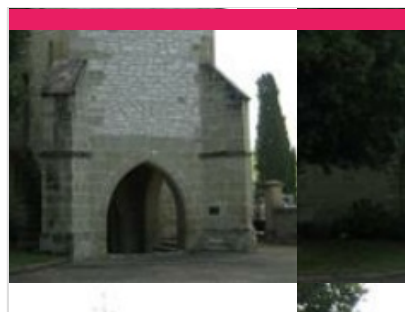
📄 <https://www.paysdelauzun.com>

12.6 km

📍 ALLEMANS-DU-DROPT



Balade découverte du village d'Allemans-du-Dropt. D'une distance de 1,9 km pour une durée de 45 minutes, suivre le balisage.



Eglise Notre-Dame de Lamothe d'Ales

+33 5 53 93 25 16

16 Route de Saint Colomb

1.1 km

📍 LAVERGNE



Eglise Saint-Laurent

+33 5 53 94 16 50

197 route de Saint-Laurent

📄 <http://www.bourgoignague.fr>

3.3 km

📍 BOURGOIGNAGUE



Eglise Saint-Colomban

+33 5 53 76 64 00# +33 5 53 94 17 83

45 impasse de l'église

📄 <http://mairiesaintcolombdelauzun.e-mor>

3.4 km

📍 SAINT-COLOMB-DE-LAUZUN

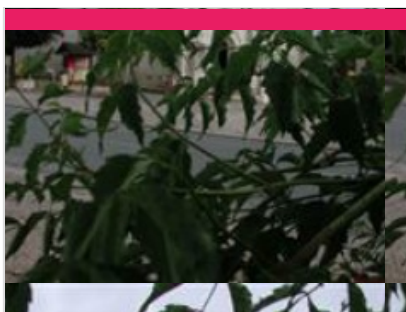


Mes recommandations (suite)

À voir, à faire au Pays de Lauzun

Les producteurs

OFFICE DE TOURISME PAYS DE LAUZUN
WWW.PAYSDELAUZUN.COM



Eglise Saint-Maxence

+33 5 53 93 25 16
23 Place de l'église

3.5 km
LAVERGNE



Château de Lauzun

+33 5 53 20 10 07
23 rue du Château

4.2 km
LAUZUN



Maison aux Cariatides

+33 5 53 94 10 21# +33 5 53 20 10 07
Rue Eugène Mazelié

4.3 km
LAUZUN



Eglise Saint-Etienne

+33 5 53 94 10 21# +33 5 53 20 10 07
rue Eugène Mazelié
<https://www.ville-lauzun.fr/>

4.3 km
LAUZUN



Le retable de l'église Saint-Etienne

+33 5 53 94 10 21# +33 5 53 20 10 07
Rue Eugène Mazelié
<https://www.ville-lauzun.fr/>

4.3 km
LAUZUN



Mes recommandations (suite)

À voir, à faire au Pays de Lauzun

Les producteurs

OFFICE DE TOURISME PAYS DE LAUZUN
WWW.PAYSDELAUZUN.COM



Visite de Lauzun avec les Raconteurs de Pays

+33 6 16 25 11 95# +33 6 74 25 16 65

4.3 km
LAUZUN



Exposition permanente de l'Histoire du Costume

+33 5 53 94 10 62

4.9 km
LAUZUN



Découverte du château de Lauquerie

+33 5 53 88 01 09# +33 6 09 39 92 44

2627 route d'Eymet

<http://www.chateaudelauquerie.fr>

5.9 km
LAUZUN



Randoland : Balade ludique à Miramont-de-Guyenne

+33 5 53 93 38 94

1 rue Pasteur

<http://www.paysdelauzun.com>

6.3 km
MIRAMONT-DE-GUYENNE



Bastide d'Eymet

+33 5 53 23 74 95

8.9 km
EYMET



Mes recommandations (suite)

À voir, à faire au Pays de Lauzun

Les producteurs

OFFICE DE TOURISME PAYS DE LAUZUN
WWW.PAYSDELAUZUN.COM



Pont Roman

+33 5 53 83 03 27# +33 5 53 83 01 59
+33 6 86 99 66 30

Rue du Vieux Pont

<https://www.la-sauvetat-du-dropt.fr>
9.9 km

LA SAUVETAT-DU-DROPT



Eglise Saint-Pierre et son clocher

+33 5 53 93 32 44

31 Place Angéline Beausoleil

9.9 km

PEYRIERE



Randoland : Balade ludique à La Sauvetat-du-Dropt

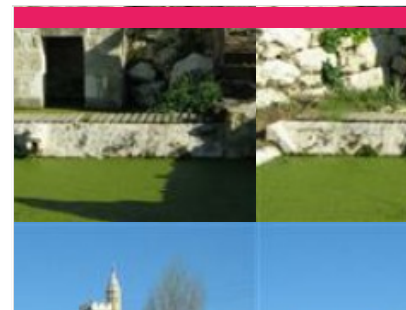
+33 5 53 93 38 94

entrée aire de camping-car

<http://www.paysdelauzun.com>

9.9 km

LA SAUVETAT-DU-DROPT



Lavoir

+33 5 53 93 32 44

31 Place Angéline Beausoleil

9.9 km

PEYRIERE



Visite du village de La Sauvetat-du-Dropt

+33 5 53 83 03 27# +33 6 82 34 41 24

Le bourg

10.0 km

<https://www.la-sauvetat-du-dropt.fr>
LA SAUVETAT-DU-DROPT



Mes recommandations (suite)

À voir, à faire au Pays de Lauzun

Les producteurs

OFFICE DE TOURISME PAYS DE LAUZUN
WWW.PAYSDELAUZUN.COM



Eglise Saint-Martin

+33 5 53 93 30 65
596 impasse de Cadillac

11.1 km
ROUMAGNE



Visite d'Allemans-du-Dropt avec les Raconteuses de Pays

+33 6 83 25 89 71# +33 6 73 46 19
89
Mairie

12.6 km
ALLEMANS-DU-DROPT



Eglise Saint-Eutrope

+33 5 53 20 23 37
Rue de l'église

12.6 km
ALLEMANS-DU-DROPT



Les fresques de l'église Saint- Eutrope

+33 5 53 20 23 37 +33 6 83 25 89
71
Rue de l'église

12.6 km
ALLEMANS-DU-DROPT



Savonnerie Soleil de Mai

+33 6 10 63 04 07
3 avenue de l'Hirondelle
<http://www.soleil-de-mai.fr>

13.5 km
CASTILLONNES

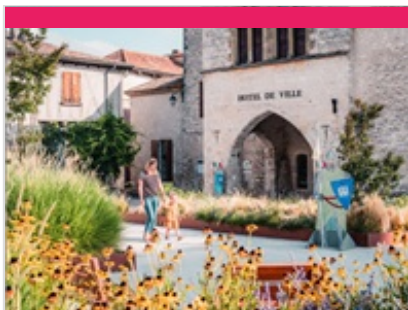


Mes recommandations (suite)

À voir, à faire au Pays de Lauzun

Les producteurs

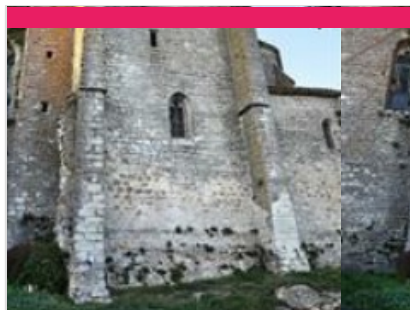
OFFICE DE TOURISME PAYS DE LAUZUN
WWW.PAYSDELAUZUN.COM



Bastide de Castillonès

+33 5 53 36 80 49

13.7 km
📍 CASTILLONNES



Bastide de Saint-Pastour

+33 5 53 01 60 64

17.3 km
📍 SAINT-PASTOUR



Moulin de Cocussotte

+33 5 53 83 83 44 +33 6 74 16 46 82

<http://moulin-de-cocussotte.fr>

19.1 km
📍 SAINT-PIERRE-SUR-DROPT

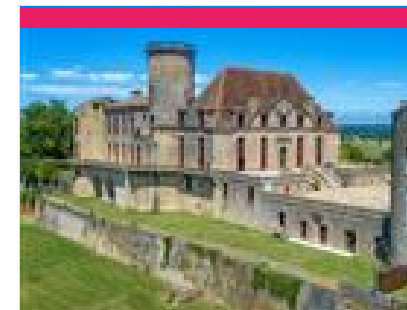


Visite de Duras

+33 5 33 14 00 57

<http://visite.duras.mobi/index.php>

22.6 km
📍 DURAS



Château de Duras - Château des Ducs

+33 5 33 14 00 38

Place du Château

<http://www.chateau-de-duras.com>

22.7 km
📍 DURAS



Mes recommandations (suite)

À voir, à faire au Pays de Lauzun

Les producteurs

OFFICE DE TOURISME PAYS DE LAUZUN
WWW.PAYSDELAUZUN.COM



Château de Monbazillac

+33 5 53 61 52 52

4 route du Château

<https://chateau-monbazillac.com>

22.8 km

MONBAZILLAC



Château de Gageac

+33 5 53 27 85 69 +33 6 61 42 13

12

<http://www.chateau-gageac.com>

24.2 km

GAGEAC-ET-ROUILLAC



Bastide de Villeréal

+33 5 53 36 00 37

<https://www.coeurdebastides.com/fr/fich>

24.4 km

VILLEREAL



Le Jardin des Nénuphars & la pépinière historique Latour-Marliac

+33 5 53 01 08 05

228 Route de Péchavis

<http://www.latour-marliac.com>

25.0 km

LE TEMPLE-SUR-LOT



Bastide de Monflanquin

+33 5 53 36 40 05

Place des Arcades

<http://www.monflanquin.fr>

26.8 km

MONFLANQUIN

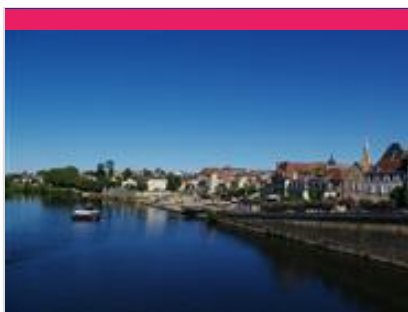


Mes recommandations (suite)

À voir, à faire au Pays de Lauzun

Les producteurs

OFFICE DE TOURISME PAYS DE LAUZUN
WWW.PAYSDELAUZUN.COM



Ville d'Art et d'Histoire de Bergerac

+33 5 53 57 03 11

<http://www.quai-cyrano.com>

29.0 km
BERGERAC



Château de Lanquais

+33 7 48 17 17 47

<http://www.chateaudelanquais.fr>

31.1 km
LANQUAIS



Château de Biron

+33 5 53 05 65 60# +33 5 53 63 13 39

<https://www.chateau-biron.fr/>

34.4 km
BIRON

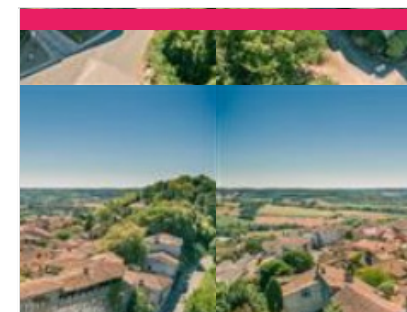


Bastide de Monpazier

+33 5 53 22 68 59

<http://www.pays-bergerac-tourisme.com>

37.2 km
MONPAZIER



Bourg médiéval de Penne-d'Agenais

+33 5 53 71 13 70

37.6 km
PENNE-D'AGENAIS



Mes recommandations (suite)

À voir, à faire au Pays de Lauzun

Les producteurs

OFFICE DE TOURISME PAYS DE LAUZUN
WWW.PAYSDELAUZUN.COM



Les Jardins Panoramiques de Limeuil

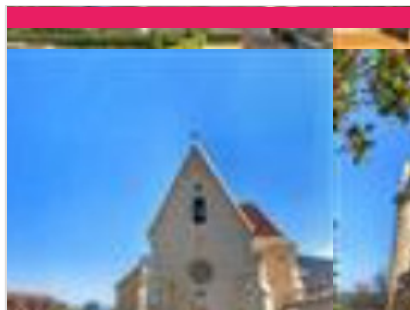
+33 5 53 73 26 13# +33 5 53 57 52 64

Place des Fossés

<http://www.jardins-panoramiques-limeuil.com>

48.1 km

LIMEUIL



Château des Milandes

+33 5 53 59 31 21

<https://www.milandes.com>

59.0 km

CASTELNAUD-LA-CHAPELLE



Sarlat-la-Caneda

+33 5 53 31 45 45# +33 5 53 31 53 31

<http://www.sarlat-tourisme.com>

69.5 km

SARLAT-LA-CANEDA



Lascaux IV - Centre International de l'Art Pariétal

+33 5 53 50 99 10# +33 5 53 50 99 12

Avenue de Lascaux

<https://lascaux.fr>

77.5 km

MONTIGNAC



GAEC L'Oisonnière

+33 5 53 94 17 58# +33 6 22 21 84 83

450 route de Saint Laurent

3.2 km

BOURGOUGNAGUE



À Bourgougnague, à mi-chemin entre Miramont-de-Guyenne et Lauzun, Olivier élève et gave de manière traditionnelle des canards gras, mais aussi des porcs fermiers qu'il transforme ensuite dans son laboratoire aux normes européennes. Il a fait le choix d'une petite exploitation familiale pour assurer la qualité de ses produits, conserver de bonnes conditions d'élevage et un bon confort de vie. « Laisser faire le temps et la saisonnalité », tel est son état d'esprit. Il entretient la tradition par l'utilisation de techniques ancestrales telles que le gavage sur paille au maïs en grain et l'élevage en plein air. Possibilité d'organiser des repas de groupes sur place (jusqu'à 120 personnes) ou dans tout autre lieu, sur réservations 15 jours avant. Adhérent à France Passion pour une mise à disposition d'un emplacement pour un camping-car à la nuitée.

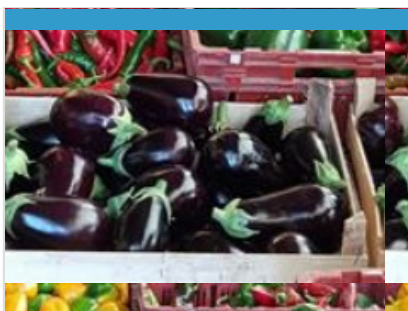
Mes recommandations (suite)

À voir, à faire au Pays de Lauzun

Les producteurs

OFFICE DE TOURISME PAYS DE LAUZUN

WWW.PAYSDELAUZUN.COM



La Ferme du Lau Janet

+33 6 80 88 73 09/+33 6 43 80 93 30

Route de Lamothe d'Ales

3.5 km

SAINT-COLOMB-DE-LAUZUN  

Au coeur de l'Aquitaine, La Ferme du Lau Janet vous propose tous les légumes de saison : salades, courgettes, poivrons, tomates, fraises, melons... En agriculture biocontrôlée et raisonnée, directement du producteur au consommateur. Vous pouvez les retrouver tous les samedis matins au marché de Lauzun.



Domaine du Siorac

+33 5 53 74 52 90

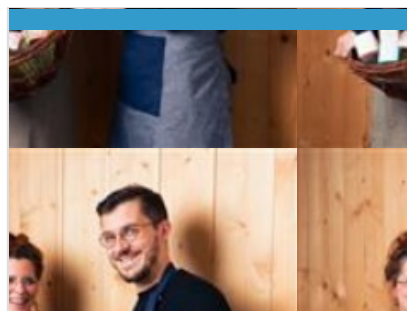
617 route de Bergerac

 <https://www.domainedusiorac.fr>

12.0 km

SAINT-AUBIN-DE-CADELECH  

Au sud de Bergerac, entre les bastides d'Eymet et d'Issigeac, ce vignoble conduit en BIO vous propose de découvrir ses vignes, son chai et ses celliers lors de visites guidées. La dégustation est gratuite et vous permet de découvrir les 4 couleurs de vin (blanc sec, blanc moelleux, rosé, Rouge) mais aussi le Verjus (à utiliser en cuisine ou dans des cocktails) ou les Jus de raisin (classique et pétillant). Visites guidées du 9 juillet au 29 août : le mardi à 10h et jeudi à 14h30, 5€ /adulte (gratuit pour les enfants) ; Paniers pique-niques sur réservation le midi, du lundi au vendredi (15€/pers) ; Marché Gourmand festif le 18 juillet au soir ; Chasse au trésor connectée sur le domaine (Géocaching Terra Aventura, gratuit) ; Aire camping-cars gratuite ; Sélectionné par le Guide du Routard. Partenariat sur des balades en vélos et trottés TT électriques. Certifié "Tourism et handicap"



Biscuits B

+33 6 10 60 19 32

5 rue du château

 <http://www.biscuitsb.com>

12.7 km

ALLEMANS-DU-DROPT  

Une biscuiterie qui parfume les rues d'Allemands-du-Dropt ! Qui régale les gourmands et gourmandes de la France entière... Nous avons la chance d'avoir au 5 rue du Château des artisans passionnés, Elsa et François accompagnés de Lola et Valentine, fabricants de biscuits sucrés et des biscuits apéro et chocolats biologiques. Vous pouvez acheter directement au labo leurs petites friandises... Leur originalité ? Des gammes départementales de biscuits fabriqués avec les matières premières de la Nouvelle-Aquitaine, Les P'tits Lot et Garonnais, Les P'tits Périgourdins, Les P'tits Girondins et les P'tits Corrèziens feront le bonheur des petits et des grands !



SAS Fruit Gourmet

+33 5 53 20 22 20

403 impasse du Pregay

 <http://www.fruitgourmetstore.com>

13.9 km

ALLEMANS-DU-DROPT  

FRUIT GOURMET est spécialisée depuis 1992, dans la transformation, le conditionnement et la conservation de fruits séchés. Notre activité consiste à transformer le fruit sec par un processus unique de réhydratation. Grâce à notre recette pleine saveur® tenue secrète, nos fruits deviennent tellement moelleux qu'ils peuvent se consommer tout au long de la journée et sont de gourmands ingrédients en cuisine ! Parfaits pour le goûter des enfants, sportifs amateurs ou professionnels, randonneurs.




Koki la Boutique - Noisettes et noix de France

+33 5 53 70 15 98

28 rue de la République

 <https://www.koki-laboutique.com>

16.0 km

CANCON  

La noisette se dévoile sous tous ses aspects à Cancon. Vous découvrez sa conception et son développement en parcourant un verger, puis son triage, calibrage et conditionnement en visitant l'usine de la coopérative et, enfin, ses déclinaisons en salé, sucré dans une multitude de produits gourmands dans "la boutique KOKI".

Mes recommandations (suite)

À voir, à faire au Pays de Lauzun

Les producteurs

OFFICE DE TOURISME PAYS DE LAUZUN
WWW.PAYSDELAUZUN.COM



Le Chaudron Magique

+33 5 53 88 80 77

1219 route de Brugnac

<http://www.chaudronmagique.fr>

16.5 km
BRUGNAC



Le Chaudron magique est une ferme diversifiée qui produit de nombreuses denrées alimentaires et les vend sur place à la ferme : depuis 1980, élevage de chèvres laitières et angoras, culture des céréales et transformation de toutes les productions. Produits laitiers de chèvre (fromages, yaourts, faisselle et lait), farines et semoules, pain frais tous les mardis, biscuits, protéagineux (pois cassés). Mais aussi de magnifiques vêtements chauds et douillettes issus de la laine des chèvres angora. Le Chaudron magique est également ferme d'accueil et de découverte pour une immersion dans une atmosphère agricole authentique!



La chèvrerie du Charmat

+33 6 80 20 39 19

101 Route du Charmat

<https://www.lecharmat.com/>

16.8 km
RIBAGNAC



Nous vous accueillons pour une pause gourmande avec nos glaces fabriquées à la ferme, en vente sur place ou à emporter. Cette halte vous ouvre les portes de notre univers : rencontre avec nos chèvres, puis un voyage à travers l'histoire de la ferme, au fil des générations. La visite se termine en boutique, où vous découvrirez les créations originales de Madame Chèvre. "La visite se fait sous abri et dure en moyenne 45 minutes à 1h, selon votre rythme. Découvrez "la légende du Charmat". Une promenade insolite entre réalité et imaginaire..."



Château de Monbazillac

+33 5 53 61 52 52

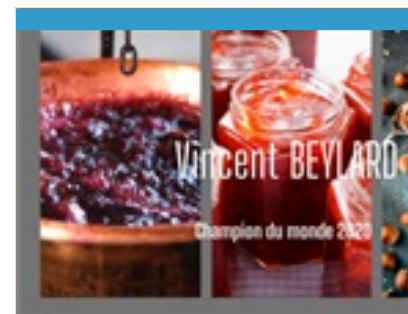
4 route du château

<http://chateau-monbazillac.com/>

22.8 km
MONBAZILLAC



Enraciné dans le vignoble depuis le XVIe siècle, le Château de Monbazillac est un incontournable du Bergeracois. Après d'importants travaux de réaménagement, cet édifice classé a fait peau neuve et propose une expérience de visite inédite. Le nouveau musée dédié aux vins de Monbazillac vous plongera au cœur du plus grand vignoble de liquoreux au monde, des expositions immersives vous emmèneront sur les traces de la famille Bacalan, propriétaire du Château pendant la Révolution Française. N'oubliez pas de descendre dans les caves où des énigmes attendent petits et grands. Prenez le temps de profiter du panorama sur la vallée de Bergerac avant de vous initier à l'art de la dégustation.



La P'tite Confiote - Vincent BEYLARD

+33 6 78 20 36 85

2433 route de Dieulivol

<https://confitures-gelees.com>

25.8 km
BALEYSSAGUES



Au nord du département du Lot-et-Garonne, à 3km de Duras, découvrez les confitures non seulement d'un maître confiturier de France mais depuis l'été 2020, Vincent a été promu champion du monde aux Confituriades pour l'ensemble de son savoir-faire. Gelées artisanales traditionnelles et originales : fraise, poire-vanille, rhubarbe, nectarine, abricot, griotte au piment d'Espelette, figues aux noix, prunes d'ente aux amandes, tomate rouge épicée, poivron rouge, gelées de vins aux paillettes d'or et d'argent, coings, framboise au géranium... Et la fameuse pâte à tartiner 50% noisettes du Lot-et-Garonne ! Les confitures sont cuites à l'ancienne dans un chaudron de cuivre. Ajoutons à tout cela le savoir faire et nous voici avec un produit d'exception où vous retrouverez la couleur, la texture et le véritable goût du fruit... Vincent vous propose également une gamme de produits locaux.



